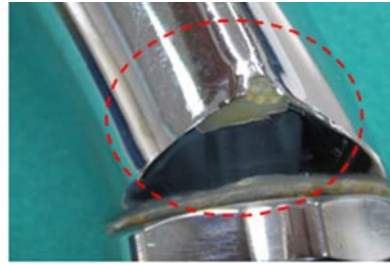


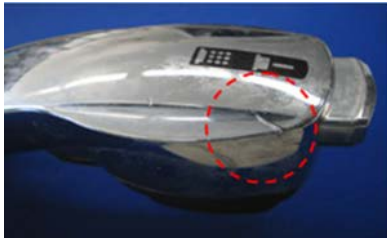
樹脂メッキ剥がれによるケガにご注意

剥がれた樹脂メッキによって手を切る場合があります。
樹脂メッキが剥がれた部位は絶対に触らないでください。

● 樹脂メッキ剥がれの例 ●



落下衝撃による
当てキズ例



包丁による
当てキズ例



経年による
腐食キズ例

● 樹脂メッキ剥がれに気付いたときは ●

上記樹脂メッキ剥がれの例が確認できる場合や、
樹脂メッキ表面にキズ、又は引っかかりなどの違和感を感じた場合は、
テープを巻くなどの応急対策を行い、
なるべく早めに部品交換を行ってください。



ビニールテープなどで
剥がれ部位を保護

応急
対策

応急対策は一時的なものなので放置せず、
取付工事店様、管理会社様、又は水栓メーカーに補修の
相談をしてください

水栓部会(給水栓分科会)

アイエス工業所/アサヒ衛陶/オンダ製作所/カクダイ/兼工業/キタムラフォーセット/KVK/光陽産業/三栄水栓製作所/ジャニス工業

杉山バルブ製作所/タカギ/タブチ/TOTO/美工/ファインテック高橋/フジキン/水生活製作所/ミスタニバルブ工業/LIXIL