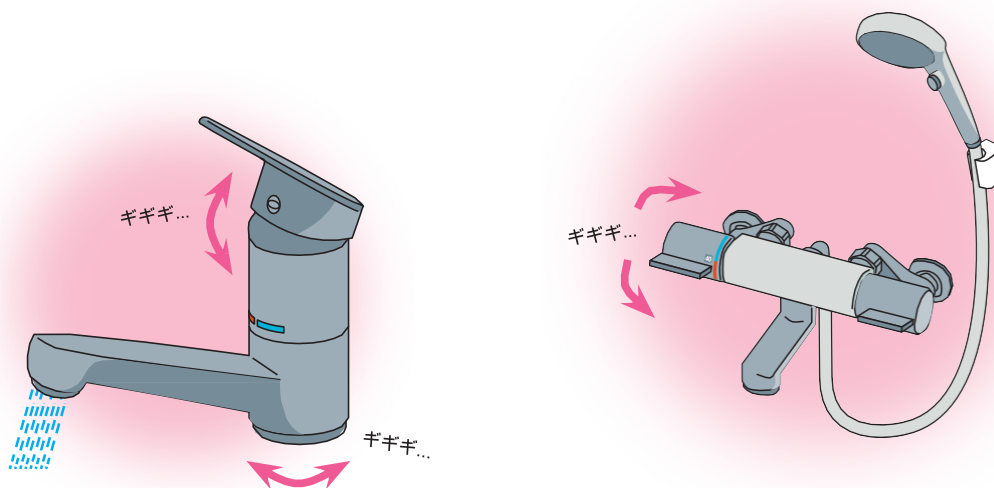


## 摺動部分の固着

摺動部分のご使用状況によって固着することがあります

水栓のハンドルや吐水口（スパウト）などの摺動する部品は、ご使用状況によって操作が固くなることがあります。



固着した状態で使用すると水漏れの原因となります

摺動部品は、長期間操作しないと水あかなどが付着し摺動抵抗が増え、操作しにくくなります。無理に回そうとすると水栓に負荷がかかり、水漏れの原因となります。定期的に操作してください。動きが悪い場合は、工事店（指定工事店）やメーカーに修理をご依頼ください。

