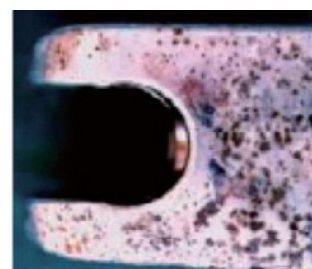


## 水質による水栓の腐食

短期間のご使用においても、水栓の腐食が発生および進行し、水漏れなどの不具合に繋がる可能性があります

### 水栓の腐食、緑青の発生



ご使用になる水質によっては、早期の不具合に繋がる可能性があります。定期的なお手入れ、メンテナンスが必要です。

水栓にご使用できる水は、水道水の水質基準に適合した水（水道水・飲用可能な井戸水）です。それ以外の水（飲用不適な井戸水・再生水・雑用水・温泉水など）をご使用になられた場合に発生した不具合による部品や製品の交換については、保証期間内でも有料修理となります。

また、飲用可能な井戸水であっても、ミネラル成分が多い場合や腐食性が高い場合、季節変動などによって水あかや緑青の付着、腐食の発生・進行が早くなり、早期の不具合（回転不良・吐水不良・止水不良・温度調節不良・漏水など）につながります。

このため、不具合を防ぐには定期的な点検・お手入れが必要です。